

LEGENDE

- Murs existants
- Murs ou cloisons à démolir
- Murs en blocs de terre cuite ou/et blocs de béton
- Murs en béton cellulaire

MATERIAUX DE FACADE:

Façade avant:

- 1 - Briques de façade ton rouge nuancée;
- 2 - Châssis existants en simple vitrage (survitrage à prévoir).
à peindre ton blanc et les volets existants en bois sont maintenus;
- 3 - Corniche et rive en bois peintes ton blanc;
- 4 - Pierre blanche;
- 5 - Seuil et soubassement en pierre bleue;
- 6 - Les 2 grilles devant les fenêtres sont en fer forgé.
- 6' - Rehausse: enduisage ton ocre clair

Façade arrière:

- 7 - Enduisage ton ocre clair;
- 8 - Châssis en bois ton naturel;
- 9 - Garde-corps en acier peint ton noir;
- 10 - nouveaux châssis en bois ton naturel.

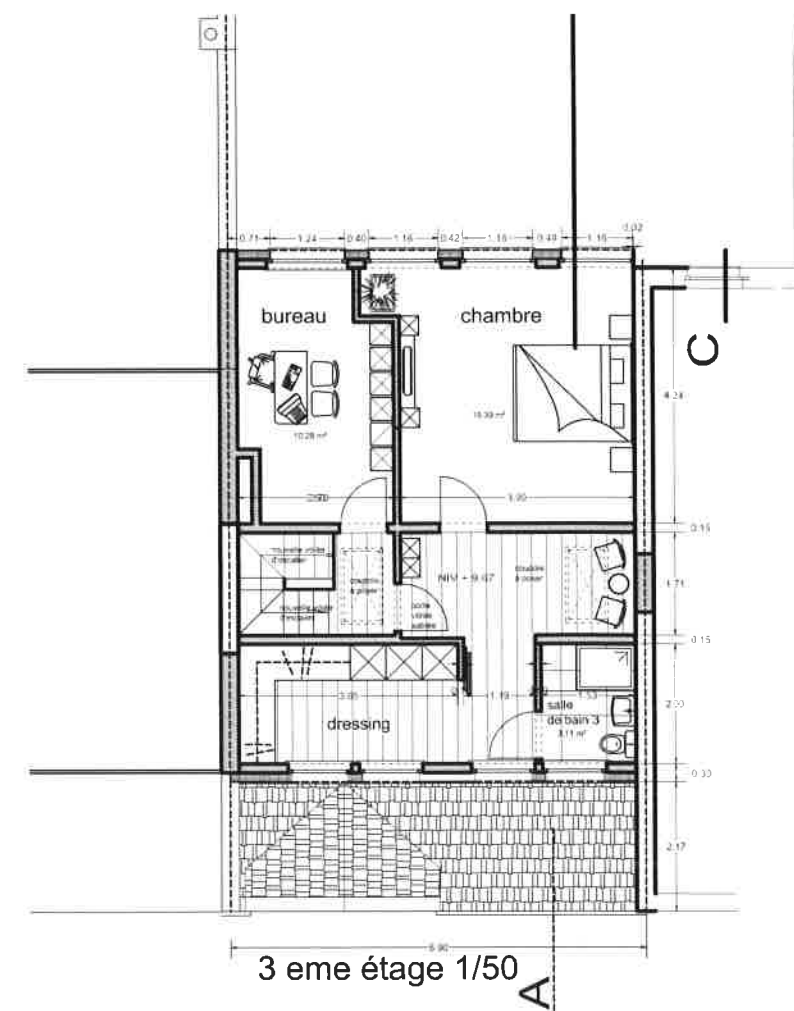
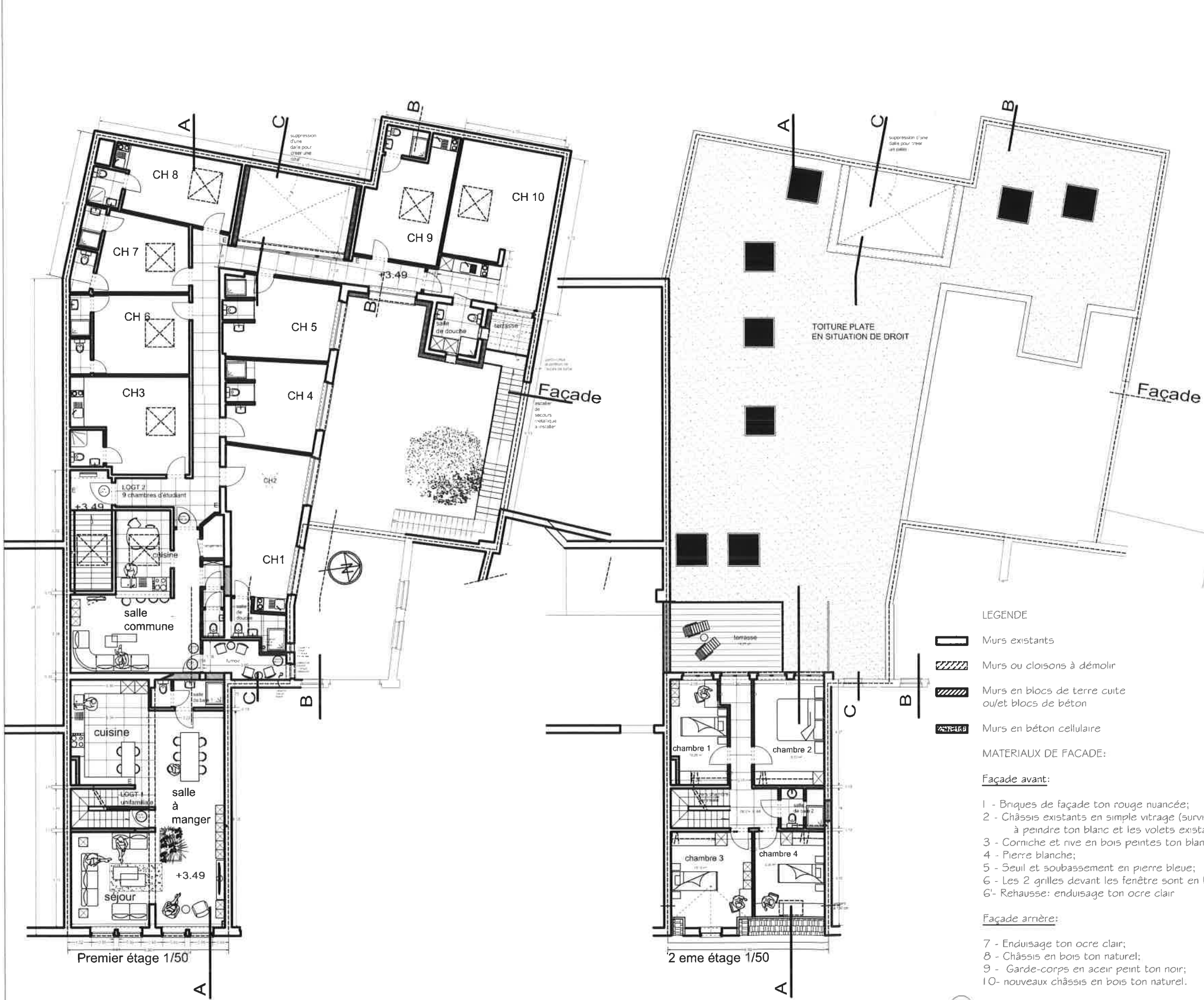
- Extincteur ou hydrant

- Eclairage de Secours

Remarque: TOUS LES ELEMENTS DECORATIFS DE LA FACADE AVANT DONT LES PIERRES BLANCHES SONT MAINTENUS DE MEME QUE LE RETOUR DE FACADE DANS LE VESTIBULE D'ENTREE



1		
2		
3		
4		
5		
6		
7		
8		
9		
10		
11		
12		
13		
14		
15		
16		
17		
18		
19		
20		
21		
22		
23		
24		
25		
26		
27		
28		
29		
30		
31		
32		
33		
34		
35		
36		
37		
38		
39		
40		
41		
42		
43		
44		
45		
46		
47		
48		
49		
50		
51		
52		
53		
54		
55		
56		
57		
58		
59		
60		
61		
62		
63		
64		
65		
66		
67		
68		
69		
70		
71		
72		
73		
74		
75		
76		
77		
78		
79		
80		
81		
82		
83		
84		
85		
86		
87		
88		
89		
90		
91		
92		
93		
94		
95		
96		
97		
98		
99		
100		
101		
102		
103		
104		
105		
106		
107		
108		
109		
110		
111		
112		
113		
114		
115		
116		
117		
118		
119		
120		
121		
122		
123		
124		
125		
126		
127		
128		
129		
130		
131		
132		
133		
134		
135		
136		
137		
138		
139		
140		
141		
142		
143		
144		
145		
146		
147		
148		
149		
150		
151		
152		
153		
154		
155		
156		
157		
158		
159		
160		
161		
162		
163		
164		
165		
166		
167		
168		
169		
170		
171		
172		
173		
174		
175		
176		
177		
178		
179		
180		
181		
182		
183		
184		
185		
186		
187		
188		
189		
190		
191		
192		
193		
194		
195		
196		
197		
198		
199		
200		
201		
202		
203		
204		
205		
206		
207		
208		
209		
210		
211		
212		
213		
214		
215		
216		
217		
218		
219		
220		
221		
222		
223		
224		
225		
226		
227		
228		
229		
230		
231		
232		
233		
234		
235		
236		
237		
238		
239		
240		
241		
242		
243		
244		
245		
246		
247		
248		
249		
250		
251		
252		
253		
254		
255		
256		
257		
258		
259		
260		
261		
262		
263		
264		
265		
266		
267		
268		
269		
270		
271		
272		
273		
274		
275		
276		
277		
278		
279		
280		
281		
282		
283		
284		
285		
286		
287		
288		
289		
290		
291		
292		
293		
294		
295		
296		
297		
298		
299		
300		
301		
302		
303		
304		
305		
306		
307		
308		
309		
310		
311		
312		
313		
314		
315		
316		
317		
318		
319		
320		
321		
322		
323		
324		
325		
326		
327		
328		
329		
330		
331		
332		
333		
334		
335		
336		
337		
338		
339		
340		
341		
342		
343		
344		
345		
346		
347		
348		
349		
350		
351		
352		
353		
354		
355		
356		
357		
358		
359		
360		
361		
362		
363		
364		
365		
366		
367		
368		
369		
370		
371		
372		
373		
374		
375		
376		
377		
378		
379		
380		
381		
382		
383		
384		
385		
386		
387		
388		
389		
390		
391		
392		
393		
394		
395		
396		
397		
398		
399		
400		
401		
402		
403		
404		
405		
406		
407		
408		
409		
410		
411		
412		
413		
414		
415		
416		
417		
418		
419		
420		
421		
422		
423		
424		
425		
426		
427		
428		
429		
430		
431		
432		
433		
434		
435		
436		
437		
438		
439		
440		
441		
442		
443		
444		
445		
446		
447		
448		
449		
450		
451		
452		
453		
454		
455		
456		
457		
458		
459		
460		
461		
462		
463		
464		
465		
466		
467		
468		
469		
470		
471		
472		
473		
474		
475		
476		
477		
478		
479		
480		
481		
482		
483		
484		
485		
486		
487		
488		
489		
490		
491		
492		
493		
494		
495		
496		
497		
498		
499		
500		
501		
502		
503		
504		
505		
506		
507		
508		
509		
510		
511		
512		
513		
514		
515		
516		
517		
518		
519		
520		
521		
522		
523		
524		
525		
526		
527		
528		
529		
530		
531		
532		
533		
534		
535		
536		
537		
538		
539		
540		
541		
542		
543		
544		
545		
546		
547		
548		
549		
550		
551		
552		
553		
554		
555		
556		
557		
558		
559		
560		
561		
562		
563		
564		
565		
566		
567		
568		
569		
570		
571		
572		
573		
574		
575		
576		
577		
578		
579		
580		
581		
582		
583		
584		
585		
586		
587		
588		
589		
590		
591		
592		
593		
594		
595		
596		
597		
598		
599		
600		
601		
602		
603		
604		
605		
606		
607		
608		
609		
610		
611		
612		
613		
614		
615		
616		
617		
618		
619		
620		
621		
622		
623		
624		
625		



- LEGENDE
- Murs existants
 - Murs ou cloisons à démolir
 - Murs en blocs de terre cuite ou/et blocs de béton
 - Murs en béton cellulaire

MATERIAUX DE FACADE:

Façade avant:

- 1 - Briques de façade ton rouge nuancée;
- 2 - Châssis existants en simple vitrage (survitrage à prévoir). à peindre ton blanc et les volets existants en bois sont maintenus;
- 3 - Corniche et rive en bois peintes ton blanc;
- 4 - Pierre blanche;
- 5 - Seuil et soubassement en pierre bleue;
- 6 - Les 2 grilles devant les fenêtr sont en fer forgé.
- 6'- Rehausse: enduisage ton ocre clair

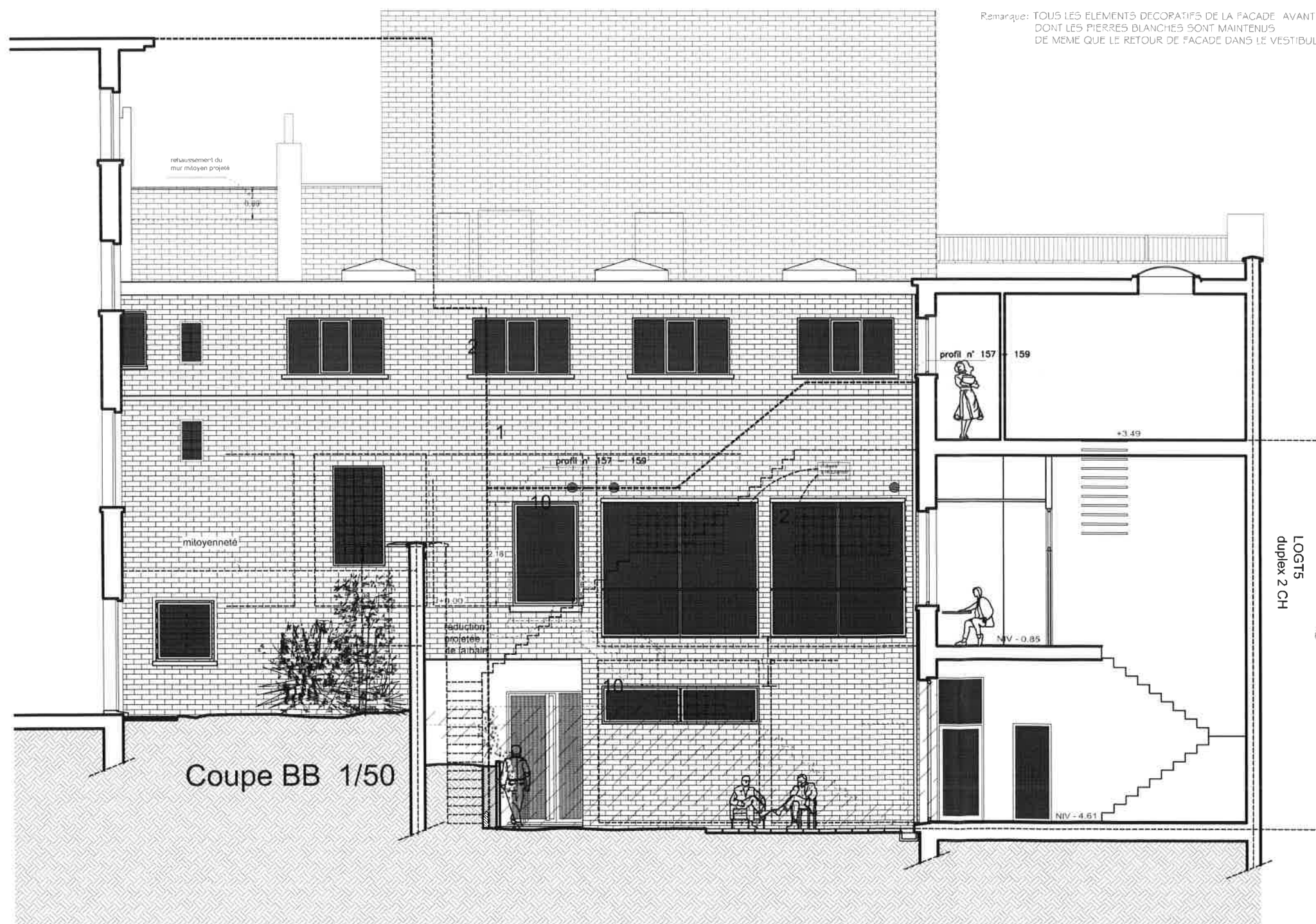
Façade arrière:

- 7 - Enduisage ton ocre clair;
- 8 - Châssis en bois ton naturel;
- 9 - Garde-corps en acier peint ton noir;
- 10- nouveaux châssis en bois ton naturel.

- (E) - Extincteur ou hydrant
- (E.S) - Eclairage de Secours

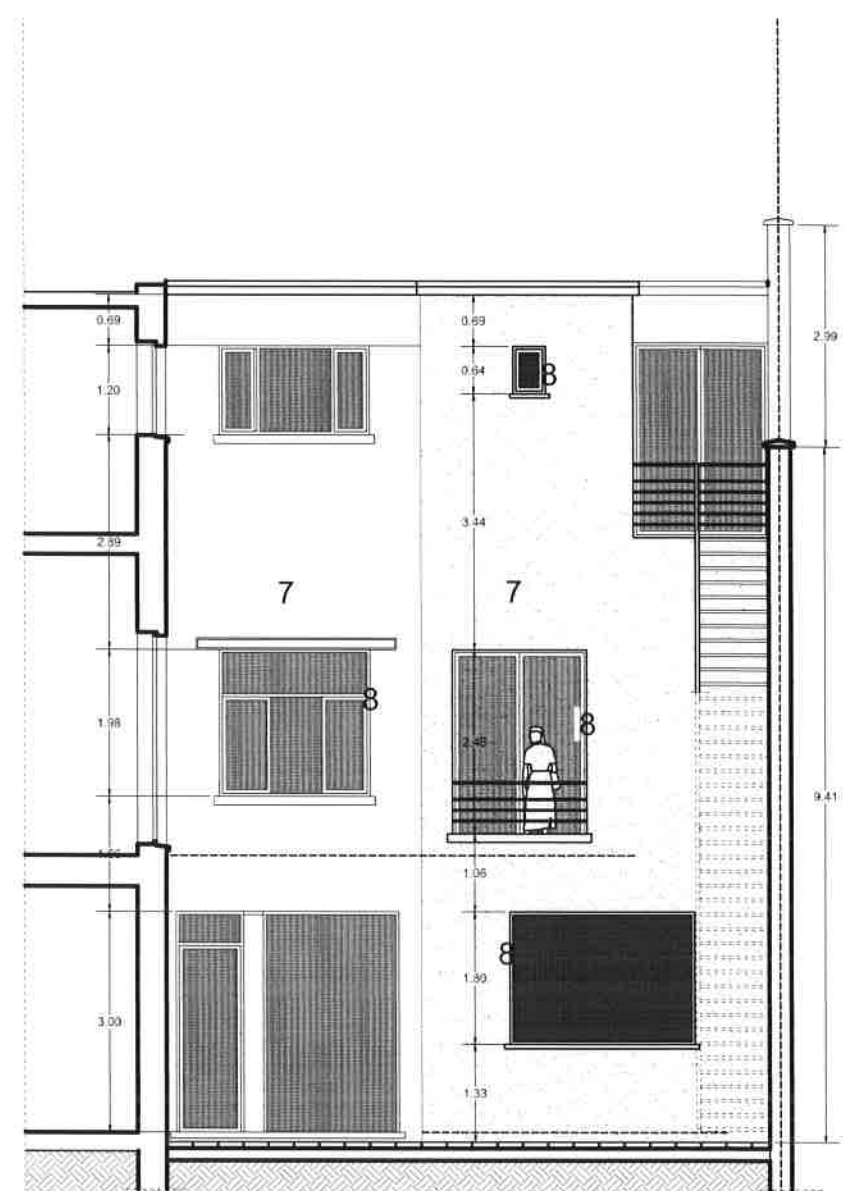
Remarque: TOUS LES ELEMENTS DECORATIFS DE LA FACADE AVANT DONT LES PIERRES BLANCHES SONT MAINTENUS DE MEME QUE LE RETOUR DE FACADE DANS LE VESTIBULE

Modification du nombre de logements (2 unités (1 unifamiliale et 1 unité de 10 chambres vers 5 unités) avec réaménagement. Changements d'affectation (ateliers et entreposage vers 3 logements). Création d'un jardin et aménagement de terrasses.			
Chantier	Rue Verle 181 1030 Schaerbeek		
Maître de l'ouvrage			
ARCHITECTES	Deramay Pierre Ir.Architecte Rue Renkin 32 1030 Bruxelles	T : 02 245 00 21 F : 02 245 19 21 E-mail : architects@skynet.be	
Date	Echelles	Dossier	Plan n°
	div.		DOCUMENT DE SYNTHESE 02

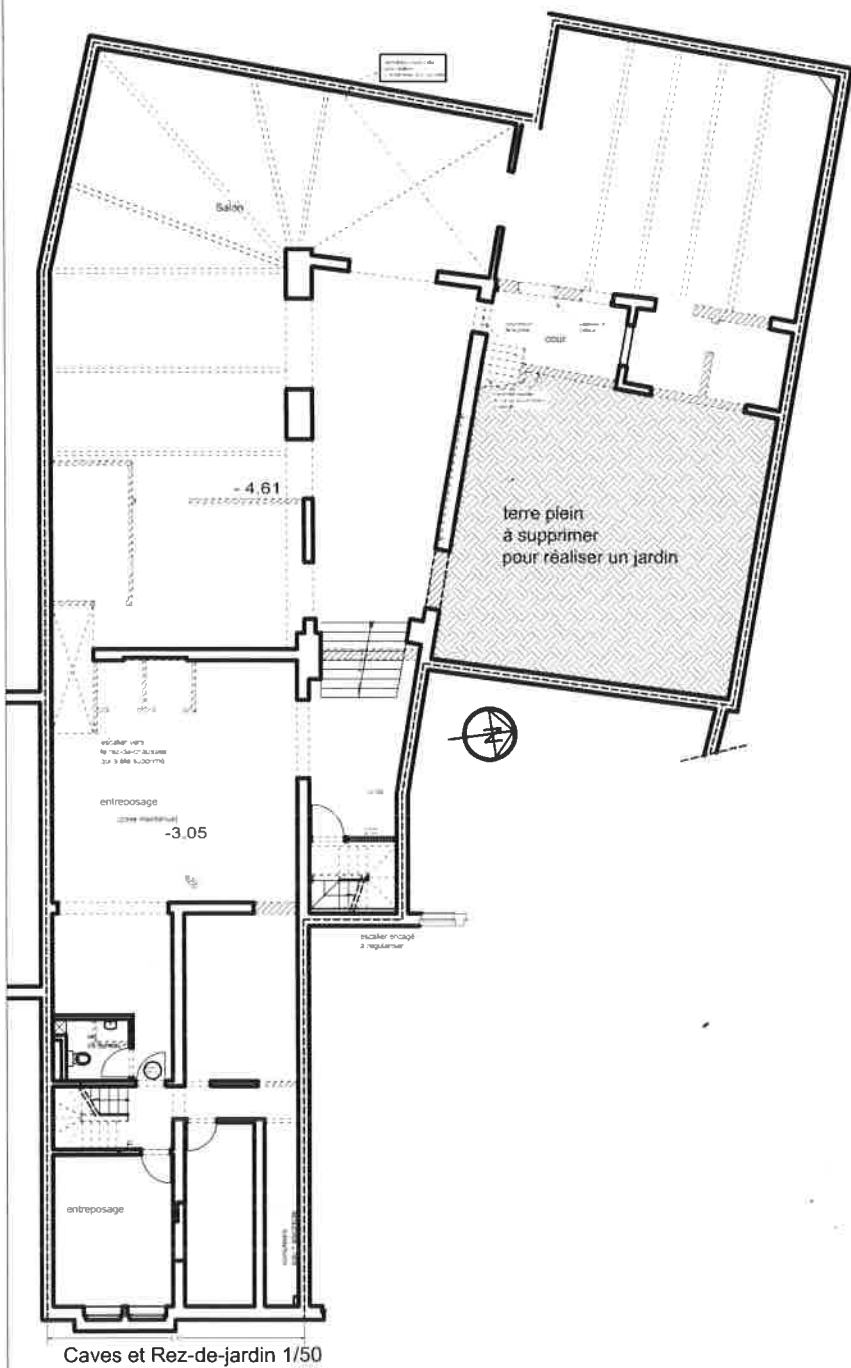


- LEGENDE
- Murs existants
 - Murs ou cloisons à démolir
 - Murs en blocs de terre cuite ou/et blocs de béton
 - Murs en béton cellulaire
- MATERIAUX DE FACADE:
- Façade avant:
- 1 - Briques de façade ton rouge nuancée;
 - 2 - Châssis existants en simple vitrage (survitrage à prévoir); à peindre ton blanc et les volets existants en bois sont maintenus;
 - 3 - Corniche et rive en bois peintes ton blanc;
 - 4 - Pierre blanche;
 - 5 - Seuil et soubassement en pierre bleus;
 - 6 - Les 2 grilles devant les fenêtres sont en fer forgé;
 - 6' - Rehausse: enduisage ton ocre clair;
- Façade arrière:
- 7 - Enduisage ton ocre clair;
 - 8 - Châssis en bois ton naturel;
 - 9 - Garde-corps en acier peint ton noir;
 - 10 - nouveaux châssis en bois ton naturel;
- (E) = Extincteur ou hydrant
(ES) = Eclairage de Secours

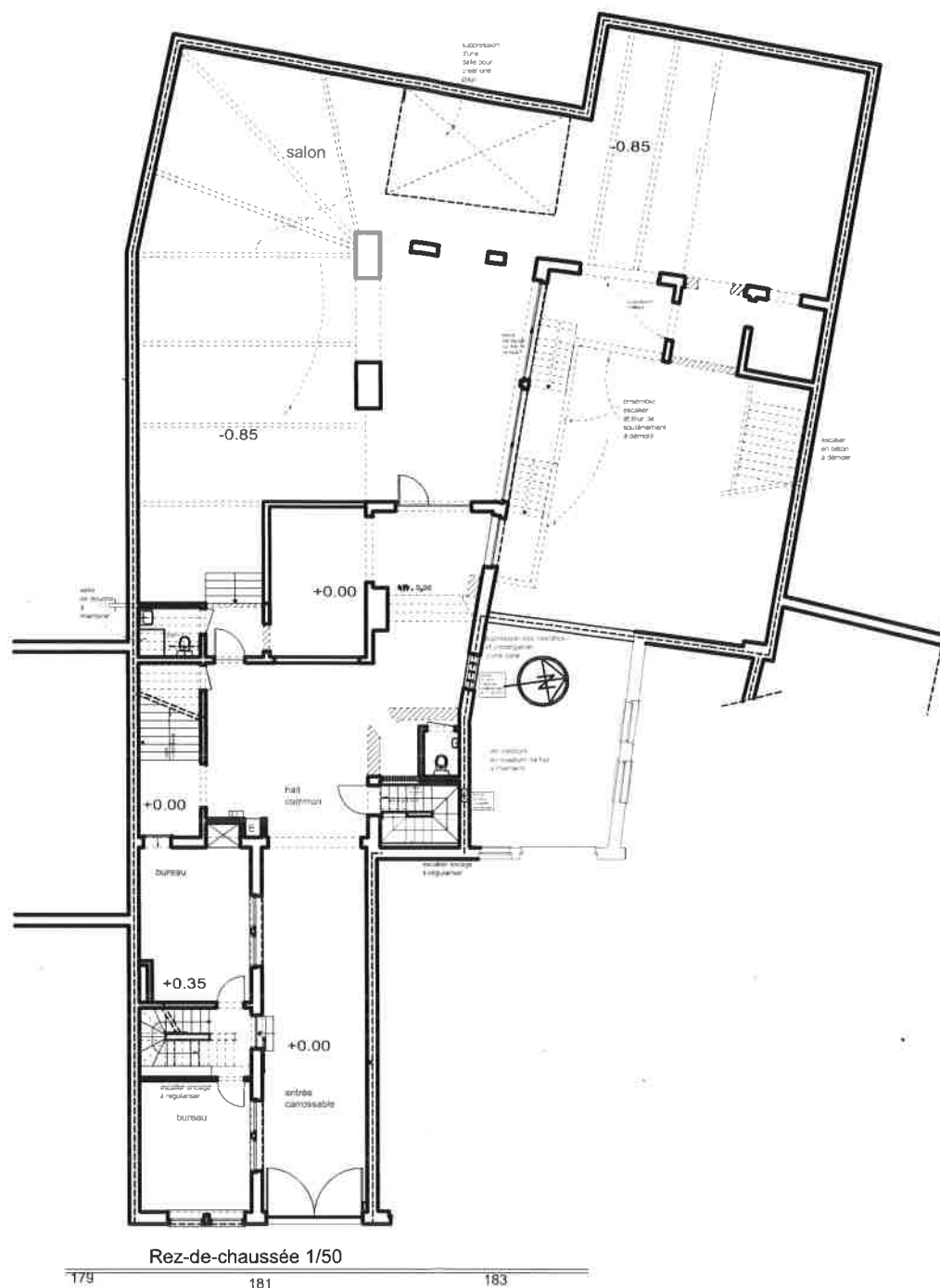
Remarque: TOUS LES ELEMENTS DECORATIFS DE LA FACADE AVANT DONT LES PIERRES BLANCHES SONT MAINTENUS DE MEME QUE LE RETOUR DE FACADE DANS LE VESTIBULE D'



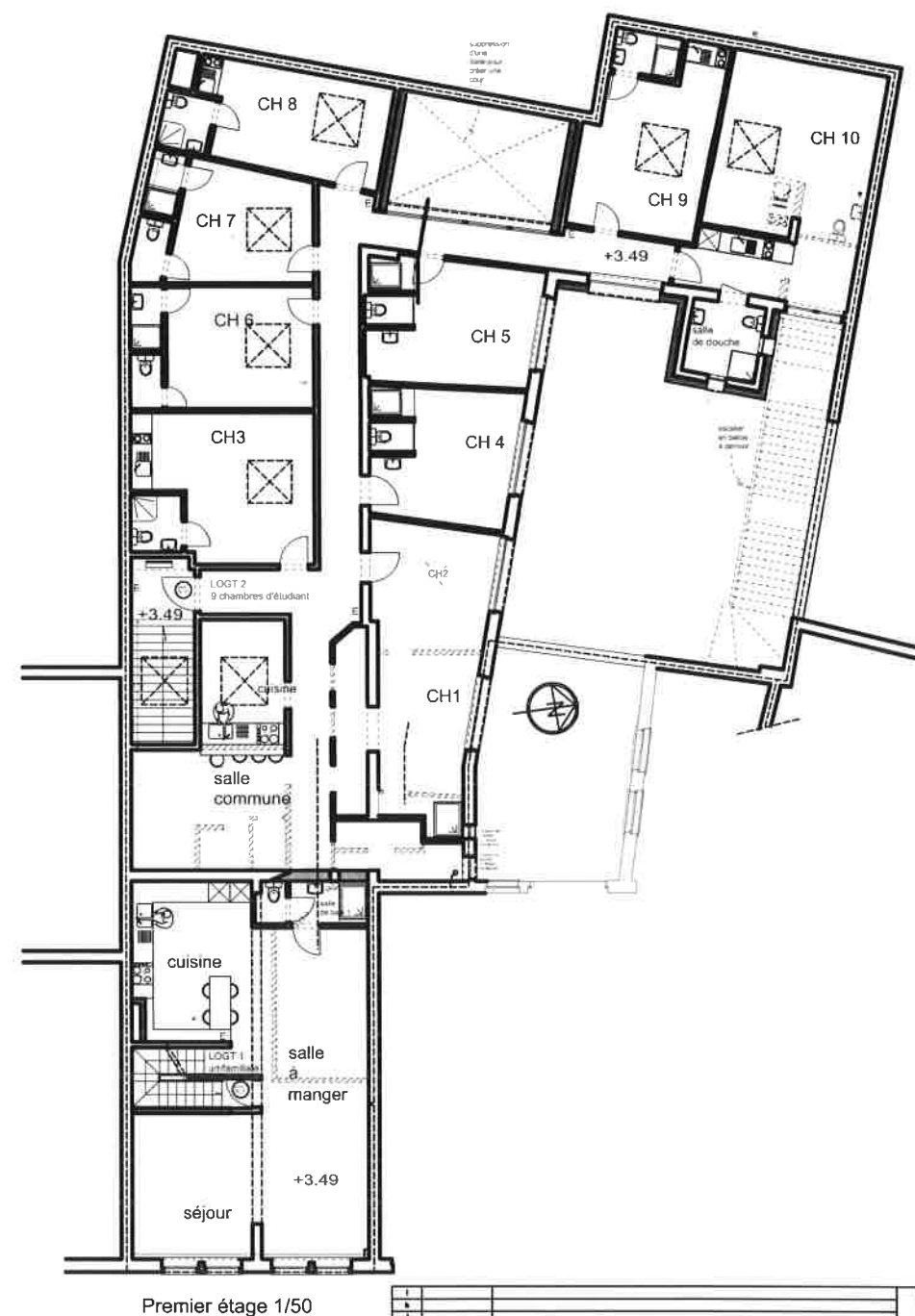
1		
2		
3		
4		
5		
6		
7		
8		
9		
10		
11		
12		
13		
14		
15		
16		
17		
18		
19		
20		
21		
22		
23		
24		
25		
26		
27		
28		
29		
30		
31		
32		
33		
34		
35		
36		
37		
38		
39		
40		
41		
42		
43		
44		
45		
46		
47		
48		
49		
50		
51		
52		
53		
54		
55		
56		
57		
58		
59		
60		
61		
62		
63		
64		
65		
66		
67		
68		
69		
70		
71		
72		
73		
74		
75		
76		
77		
78		
79		
80		
81		
82		
83		
84		
85		
86		
87		
88		
89		
90		
91		
92		
93		
94		
95		
96		
97		
98		
99		
100		
Modification du nombre de logements (2 unités (1 unifamiliale et 1 unité de 10 chambres vers 5 unités) avec réaménagement, Changements d'affectation (ateliers et entreposage vers 3 logements), Création d'un jardin et aménagement de terrasses.		



Caves et Rez-de-jardin 1/50


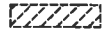




Rez-de-chaussée 1/50



Premier étage 1/50

LEGENDE

-  Murs existants
-  Murs ou cloisons à démolir
-  Murs en blocs de terre cuite ou/et blocs de béton
-  Murs en béton cellulaire

<p>Modification du nombre de logements (2 unités (1 unifamiliale et 1 unité de 10 chambres vers 5 unités) avec réaménagement. Changements d'affectation (ateliers et entrepôt vers 3 logements) Création d'un jardin et aménagement de terrasses.</p>			
<p>Demande de permis d'urbanisme plans: démolitions selon la situation projetée et situation de fait</p>			
Chantier	Rue Verte 181 1030 Schaerbeek		
Maître de l'ouvrage			
ARCHITECTES	Deramay Pierre Ir Architecte Rue Renkin 32 1030 Bruxelles		T : 02 245 00 21 F : 02 245 19 21 E-mail: architectes@b @skynet.be
Date	Echelles	Dossier	Plan n°
	div.		DOCUMENT DE SYNTHESE 05